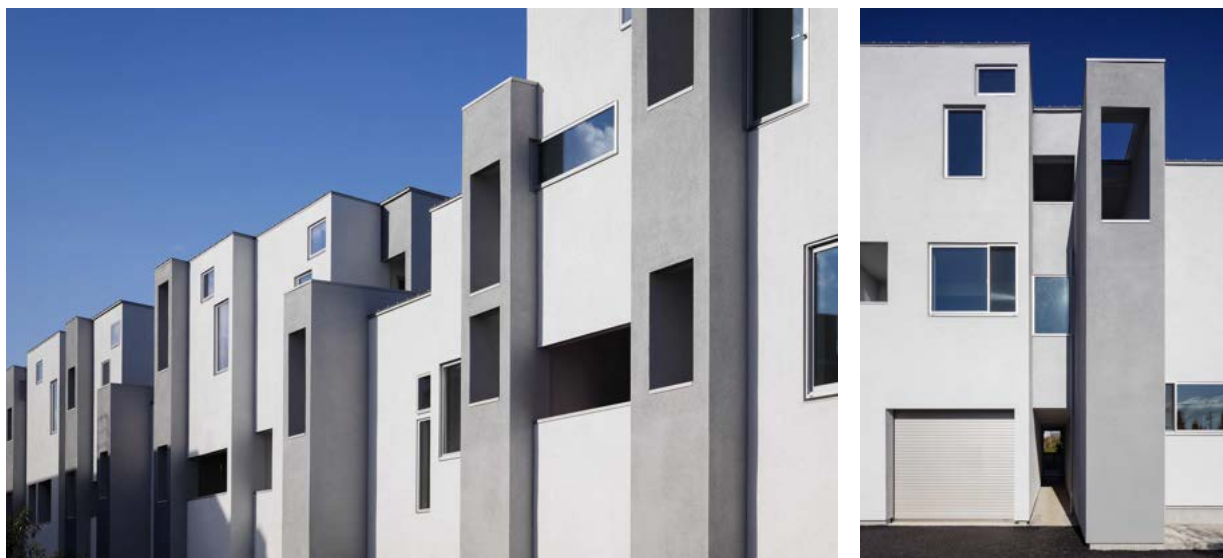


# CON-FOLDS

多様な生活スタイル／24のボリュームがつくる風景の襞

主要用途： 長屋  
構造： 木造在来工法  
階数： 地上3階  
建築面積： 420.06㎡  
延床面積： 1048.45㎡

●GOOD DESIGN AWARDS 2020



## 24のボリュームがつくる風景の襞

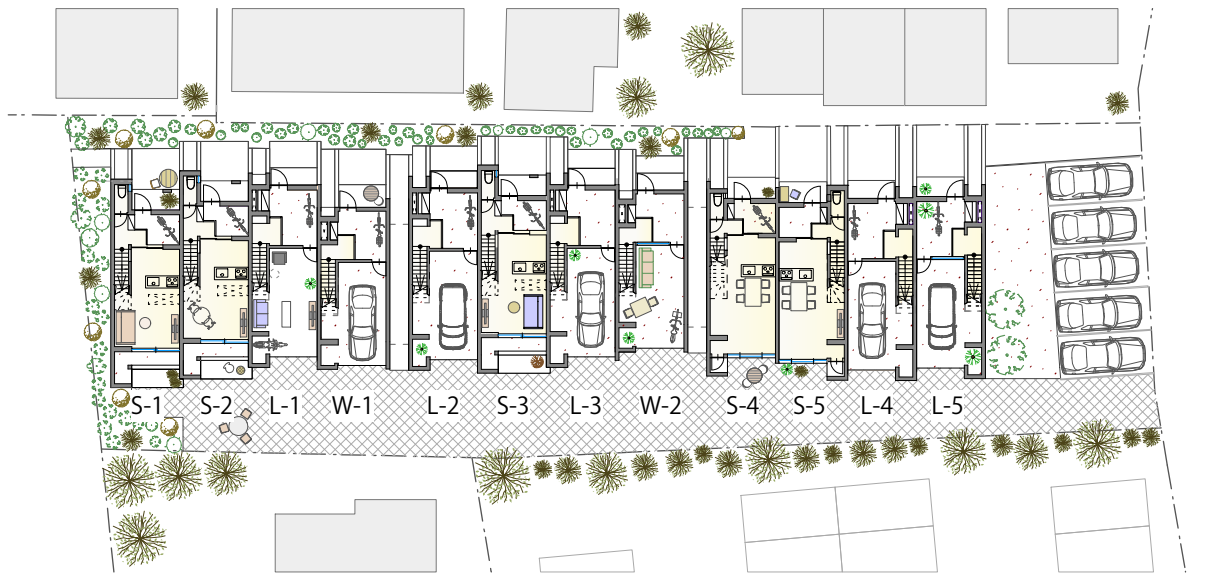
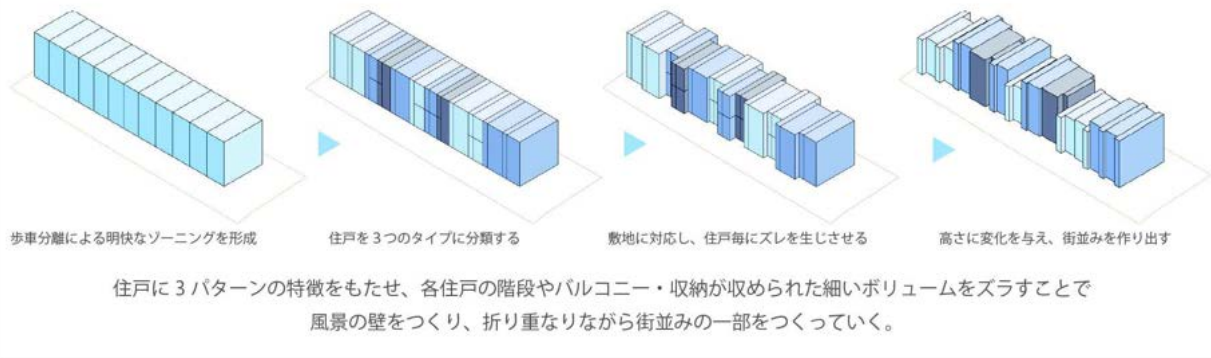
東京都昭島市に建つ、12戸の長屋形式の集合住宅。

ひとつの建築をつくることをとおして、風景や街並みを同時に生み出していく計画。12世帯の賃貸住戸が24のボリュームの組み合わせとして、様々な要求や条件に応じて相互にズラしながら自在に配置・構成し、陰影ある風景の襞をつくり、折り重なりながら起点となる街並みの一部をつくっている。次の世代へ引き継ぐべき、将来の風景や街並みを、新たな起点としてこの計画を位置付けたい。こうした思いが一带にいくつもの土地を受け継いできた設計者とクライアントとの思いが一致したところからこの計画はスタートした。今回の敷地は東西に長く広い敷地の活用の検討からはじまり、建物は勿論のこと、敷地全体、そして、周辺のエリア全体への思慮も求められることになった。

©河野有悟建築計画室



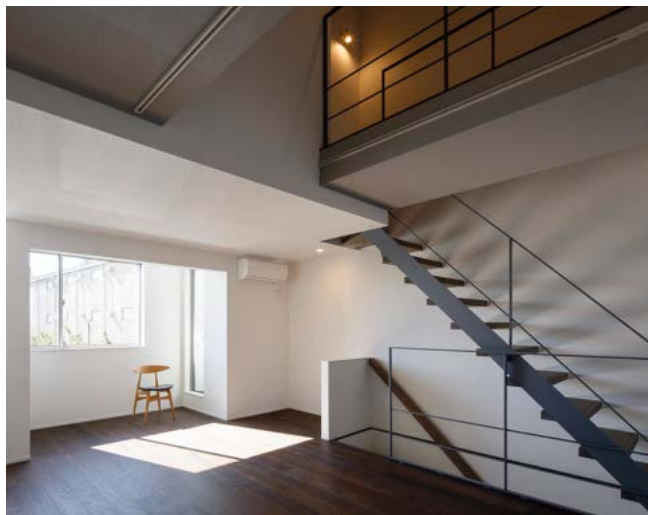
### 配置・計画とスキーム



S = Small  
L = Large  
W = Wide

生活のサイズから3つのパターンを設定し、各住戸を更にメインとサブのボリュームに分節する。これらの操作を経て、細やかな襞が生まれ、陰影ある街並みの建築を生成する。

1F / Site Plan







**Collaboration** 構造:Scube、設備:Comodo設備計画、施工:タツミプランニング、Photo : 大沢誠一 ©河野有悟建築計画室